

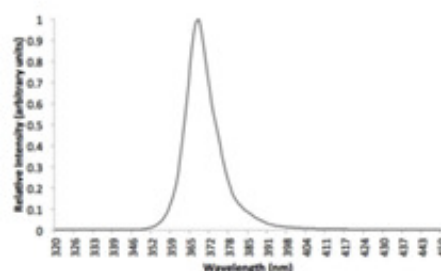


Schwarzlichtstrahler zur Ausleuchtung mittelgroßer Bereiche

Produktmerkmale

- hohe UV-A Bestrahlungsstärke @ 365 nm
- 365nm Bestrahlungs“peak“
- Auch unter „normalen“ Lichtverhältnissen einsetzbar
- sofortiger Start der LED
- Gehäuse und Reflektor aus Aluminium
- 100 – 240 V / 50-60Hz

Spektrum



Technical Information

UV Quelle	20 x 365 nm LED Chips mit einer Leistung von 2 W / Chip
Lebensdauer der UV-Quelle	25.000 Stunden (geschätzt)
Aufwärmzeit	Nach dem Einschalten sofort einsetzbar
Wellenlänge	360 nm - 370 nm (“Peak” bei 365 nm)
IP-Schutzart	IP 65
Abmaße	610 mm (L) x 48 mm (H) x 41 mm (B)
Gewicht	1,4 kg
Stromversorgung	100 – 240 V, 50 – 60 Hz

Varianten



Abstand von UV-LED (cm)	Strahlungsstärke (uW/cm ²)	Fläche (cm ²)
38	1.000	30 cm x 20 cm
38	300	80 cm x 40 cm
38	100	120 cm x 50 cm
38	50	150 cm x 50 cm
120	100	110 cm x 110 cm
120	50	150 cm x 150 cm